

MIESZKANIE B-2-23

kondygnacja: 2. piętro

Zestawienie powierzchni

1	Przedpokój	3,01 m ²
2	Łazienka	5,14 m ²
3	Pokój dzienny z a. kuch.	16,96 m ²
4	Sypialnia	8,88 m ²
Suma powierzchni		33,99 m²

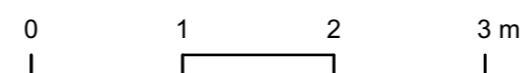
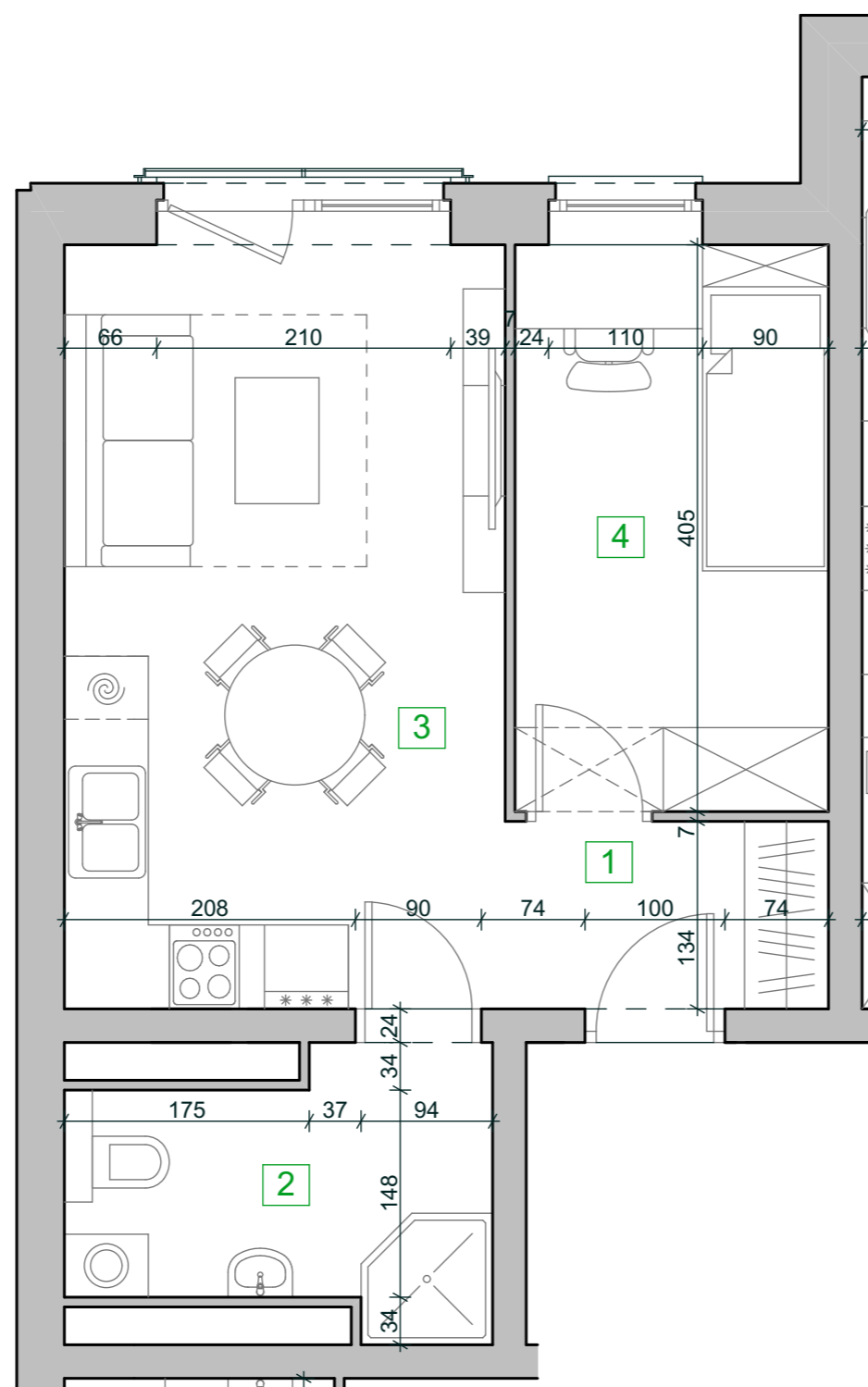
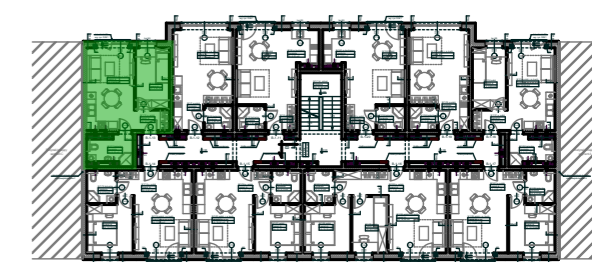


Budynek mieszkalny wielorodzinny
z garażami, segment B

ADRES INWESTYCJI:

woj. zachodniopomorskie
gm. Sianów, m. Sianów
ul. Tylna dz.104

LOKALIZACJA MIESZKANIA:



autor projektu: arch. Marek Jankowski

Pracownia Architektury Archtim s.c., 75-540 Koszalin, ul. Matejki 7,
tel. 94 341 02 85, fax 94 347 47 47, www.archtim.pl