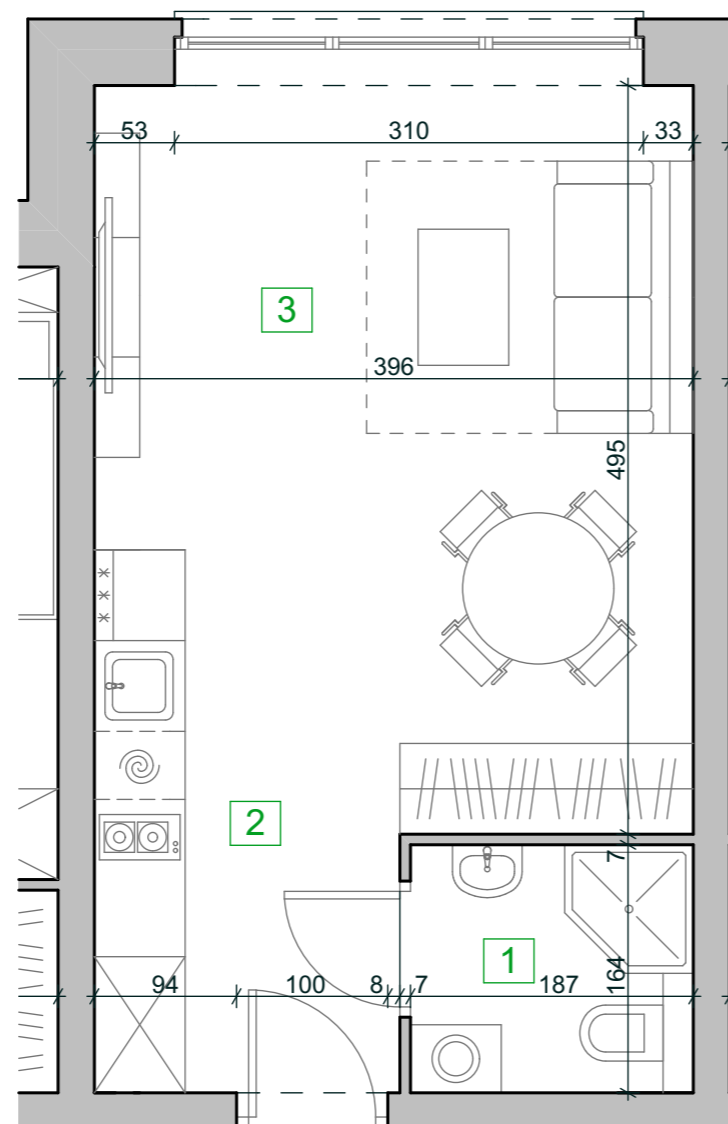


MIESZKANIE B-1-12

kondygnacja: 1. piętro

Zestawienie powierzchni

1	Przedpokój	1,69 m ²
2	Łazienka	2,96 m ²
3	Pokój dzienny z a. kuch.	21,05 m ²
Suma powierzchni		25,70 m²

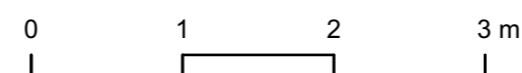
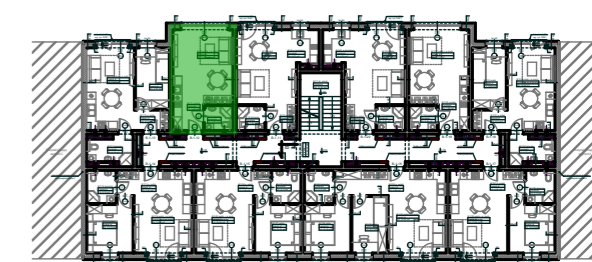


Budynek mieszkalny wielorodzinny
z garażami, segment B

ADRES INWESTYCJI:

woj. zachodniopomorskie
gm. Sianów, m. Sianów
ul. Tylna dz.104

LOKALIZACJA MIESZKANIA:



autor projektu: arch. Marek Jankowski

Pracownia Architektury Archtim s.c., 75-540 Koszalin, ul. Matejki 7,
tel. 94 341 02 85, fax 94 347 47 47, www.archtim.pl