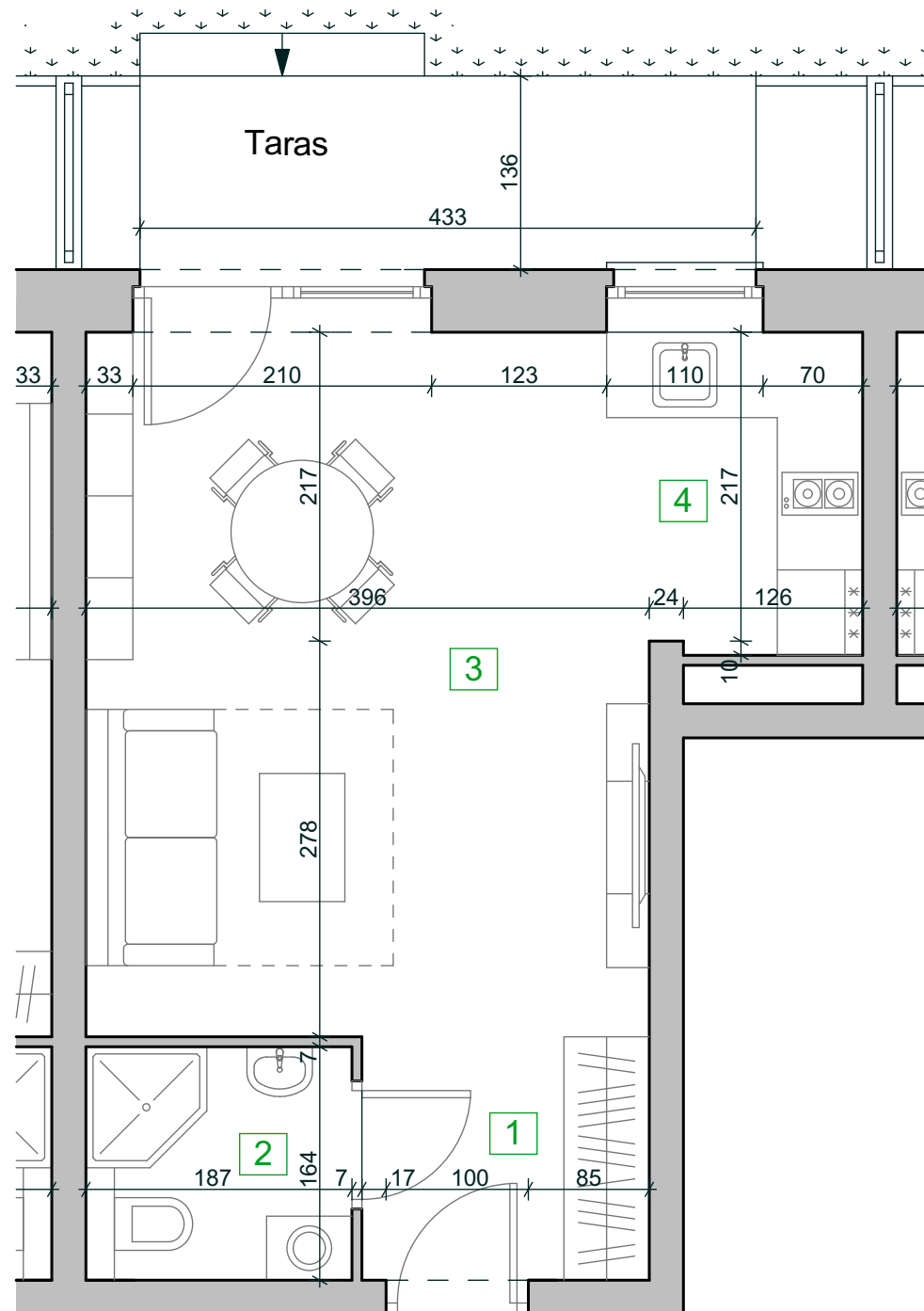


MIESZKANIE B-P-1

kondygnacja: parter

Zestawienie powierzchni

1	Przedpokój	3,37 m ²
2	Łazienka	2,96 m ²
3	Pokój dzienny	18,73 m ²
4	Aneks kuchenny	4,00 m ²
Suma powierzchni		29,06 m²
	Taras	5,82 m ²

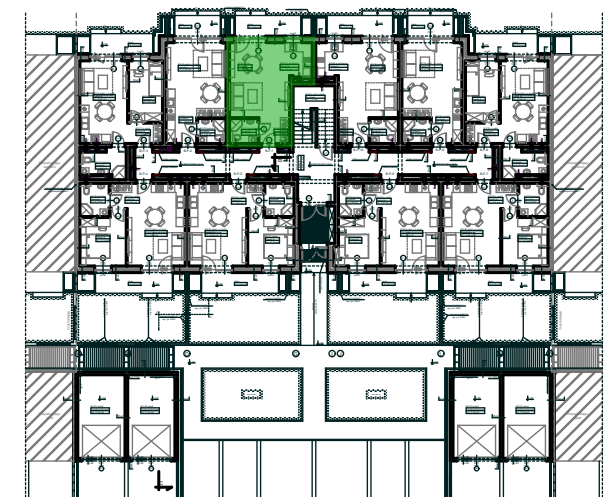


Budynek mieszkalny wielorodzinny
z garażami, segment B

ADRES INWESTYCJI:

woj. zachodniopomorskie
gm. Sianów, m. Sianów
ul. Tylna dz.104

LOKALIZACJA MIESZKANIA:



autor projektu: arch. Marek Jankowski

Pracownia Architektury Archtim s.c., 75-540 Koszalin, ul. Matejki 7,
tel. 94 341 02 85, fax 94 347 47 47, www.archtim.pl

